

**ПАСПОРТ ИНВЕСТИЦИОННОЙ ПЛОЩАДКИ №1 (ФГУП
«Мичуринский экспериментальный завод» ВНИИПТБ)**

1. Общая информация	
1.1. Тип площадки	brownfield
1.2. Кадастровый номер	68:26:0000169:36
1.3. Форма владения землей и зданиями (собственность, аренда, другая)	Федеральная собственность, 68-68-07/005/2009-223, 13.02.2009
1.4. Юридический(почтовый) адрес, телефон (код города), e-mail, website	Тамбовская область, г. Мичуринск , ул. Советская 291, 8(47545) 5-32-15, post@g45.tambov.gov.ru
1.5. Лицо для контактов	Неуймин Дмитрий Сергеевич
1.6. Должность	Заместитель главы администрации города Мичуринска Тамбовской области
1.7. Телефон	(47545) 5-35-04
1.8. Факс	(47545) 5-12-65
1.9. Электронная почта	nds@g45.tambov.gov.ru
1.10. Веб-сайт	http://мичуринск-наукоград.рф

2. Месторасположение площадки	
2.1. Адрес площадки	Тамбовская область, г. Мичуринск , ул. Тамбовская, 270
2.2. Расположение на территории действующей организации	нет
2.3. В черте города	да
2.4. Удаленность от г. Тамбова	70 км
2.5. В охранной зоне объектов культурного наследия(памятников истории и культуры), непосредственно в объектах культуоного наследия.	нет
2.6. Удаленность от автомагистрали , км	9 км
2.7. Удаленность от железнодорожной станции, км	0,5 км
2.8. Удаленность от аэропорта , км	82 км
2.9. Близлежащие производственные объекты (промышленные, сельскохозяйственные, иные) и расстояние до них, км	-
2.10. Расстояние до ближайших жилых домов, км	100 м

3. Характеристика инвестиционной площадки	
3.1. Площадь, га	7,63 га
3.2. Наличие зданий и сооружений	имеются

(перечислить)	
3.3. Возможность расширения	-
3.4. Категория земель	Земли населенных пунктов
3.5. Функциональная зона	Зона производственно-коммунальных объектов IV класса вредности
3.6. Наличие ограждений (есть, нет)	есть
3.7. Рельеф, вид грунта (ровная, наклонная, террасная, уступами)	ровная
3.8. Текущее использование площадки	Не используется (на конкурсном управлении)
3.9. Предполагаемые направления использования	Для размещения промышленных объектов

4. Инфраструктура

Ресурс	Наличие (да/нет)	Единица измерения	Мощности	Удаленность площадки от источника	Возможности увеличения мощности	Возможность периодического подключения
Водоснабжение	Присутствует вся инженерная инфраструктура	куб.м./год	-	-	-	-
Электроэнергия		кВт	-	-	-	-
Отопление		Гкал/час	-	-	-	-
Канализация		куб.м./год	-	-	-	-
Газ		куб.м./год	-	-	-	-
Пар		Бар	-	-	-	-
Очистные сооружения		куб.м./год	-	-	-	-
Сжатый воздух			-	-	-	-

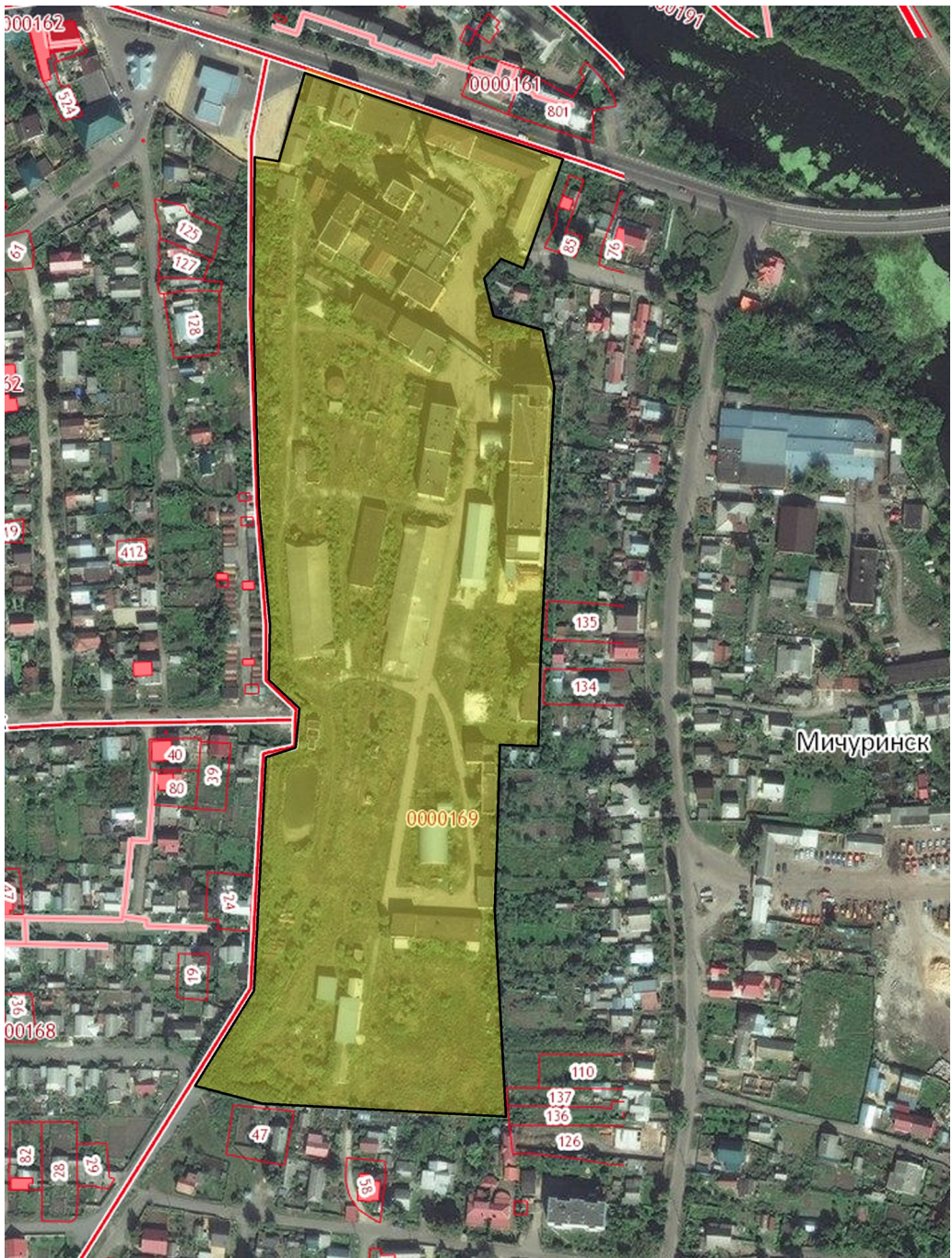
5. Коммуникации на территории

5.1. Автодороги (тип, покрытие, протяженность)	Есть, автомобильная дорога общего пользования
5.2. Ж/д. ветка	Наличие подъездного ж/д пути
5.3. Сети коммуникаций (телефон, Интернет, иное)	есть

6. Здания и сооружения на территории							
Наименование здания. сооружения	Площадь (кв.м)	Этажность	Высота потолков (м.)	Тип конструкций, стен	Степень завершенности (% или иное)	Год постройки и оценка текущего состояния	Как используется в настоящее время (% или иное)
Основное здание экспериментального завода	-	-	-	-	-	-	-
Котельная	-	-	-	-	-	-	-
Дрожжевой цех	-	-	-	-	-	-	-
Водочный цех	-	-	-	-	-	-	-
Станция оборотного водоснабжения	-	-	-	-	-	-	-
Паротурбинная электростанция	-	-	-	-	-	-	-
Кузница	-	-	-	-	-	-	-
Сооружение по биологической очистке сточных вод	-	-	-	-	-	-	-

7. Трудовые ресурсы (численность населения ближайших населенных пунктов)
г. Мичуринск 90,7 тыс.чел.

8. Условия приобретения (пользования) площадки (покупка, аренда и т.д.)	
8.1. Условия аренды (приобретения) участка	Использование арендатором земельного участка в соответствии с видом разрешенного использования
8.2. Расчетная стоимость аренды	Размер арендной платы определяется по результатам рыночной оценки в соответствии с ФЗ №135 «Об оценочной деятельности в РФ» (в соответствии с ФЗ № 127 «О несостоятельности(банкротстве)» ФГУП «Мичуринский экспериментальный завод» ВНИИПТБ на стадии конкурсного производства)
8.3. Прочие затраты, связанные с приобретением площадки (топографическая съемка, составление кадастрового плана, межевание и т.д.)	-



- участок ИП №1